

SCHEDA TECNICA DI PROGETTO

AREA LOTTO n°18 mq. 560
SUPERFICIE EDIFICABILE UTILE mq. 252
SUPERFICIE EDIFICABILE ESISTENTE mq. 209,24

STUDIO DI INGEGNERIA E URBANISTICA

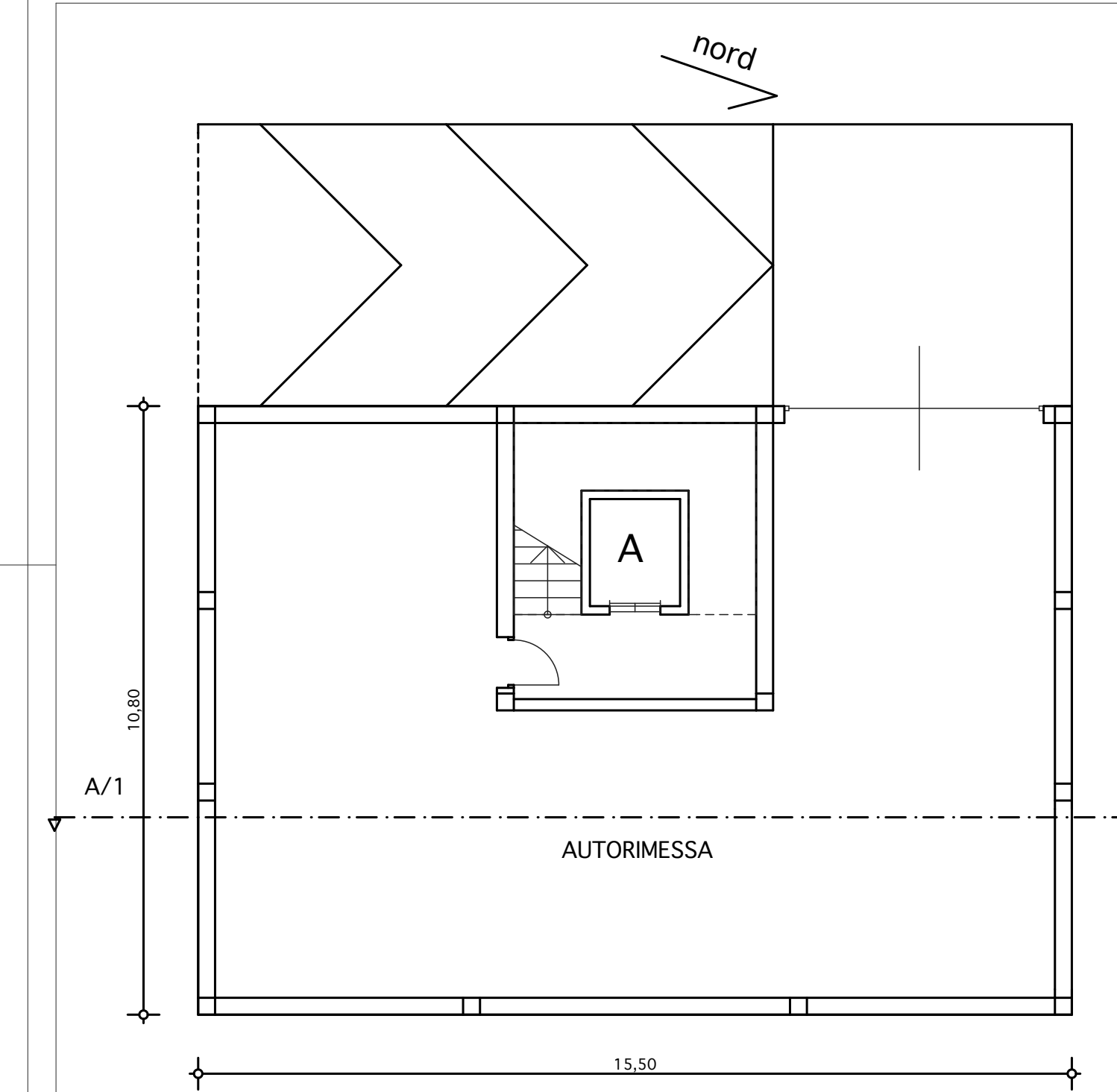
Dott. Ing. Corneli Augusto
Dott. Ing. Corneli Domenico
GIULIANOVA - Via La Spezia n°4 - TEL. 085/9046051

COMUNE GIULIANOVA
COMMITTENTE HOTEL CLIPPER s.n.c.
ZONA DI PIANO E2.1 COMPARTO N°1 LOTTO 18
CALCOLO DELLE SUPERFICI EDIFICABILI

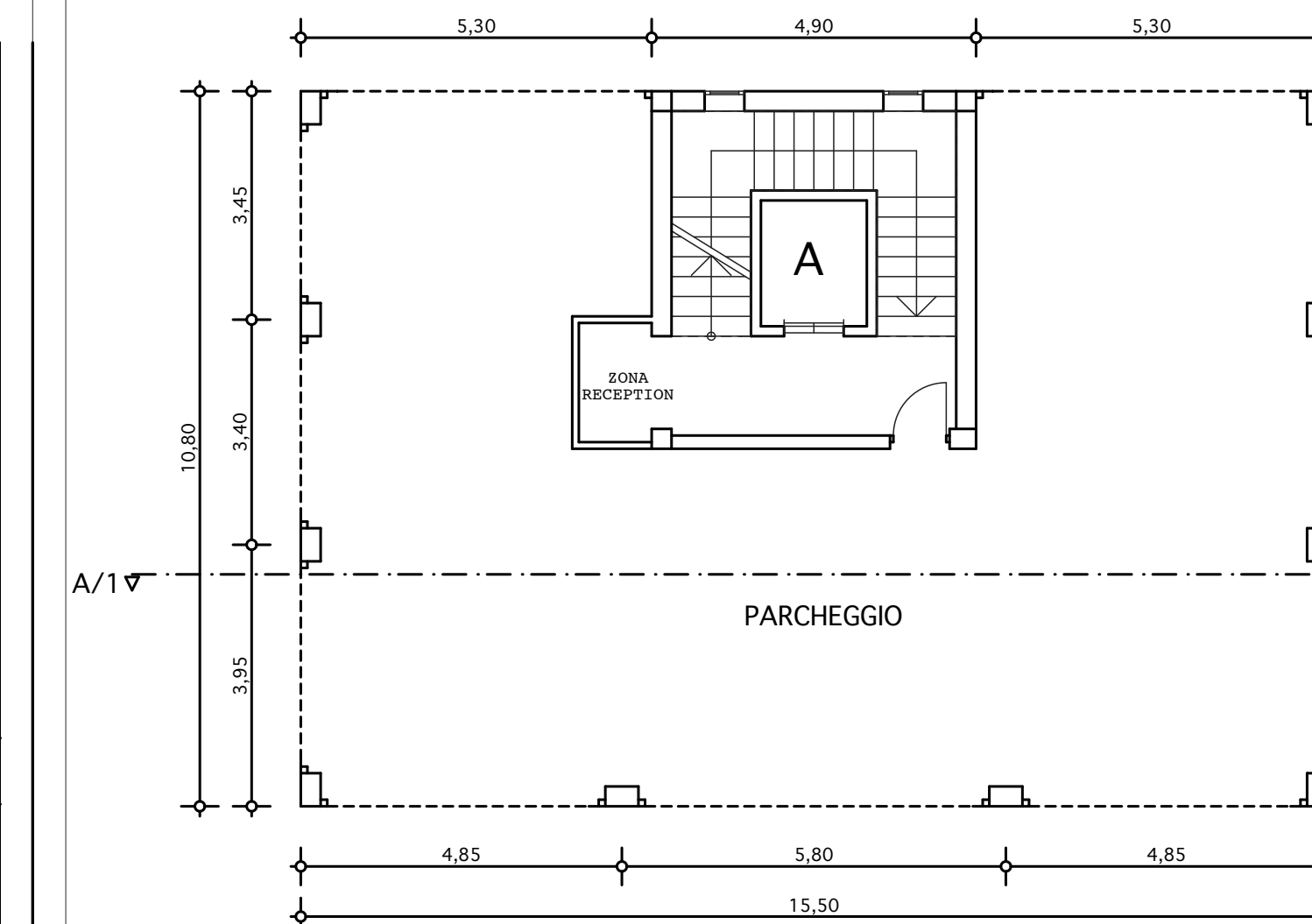
SOPRAELEVAZIONE DEL FABBRICATO DENOMINATO
RESIDENCE CLIPPER SITO IN VIA QUINTO.
CON LA PROCEDURA DELL'ART.5 DPR 447/98
E ss.mm.ii.

3.1

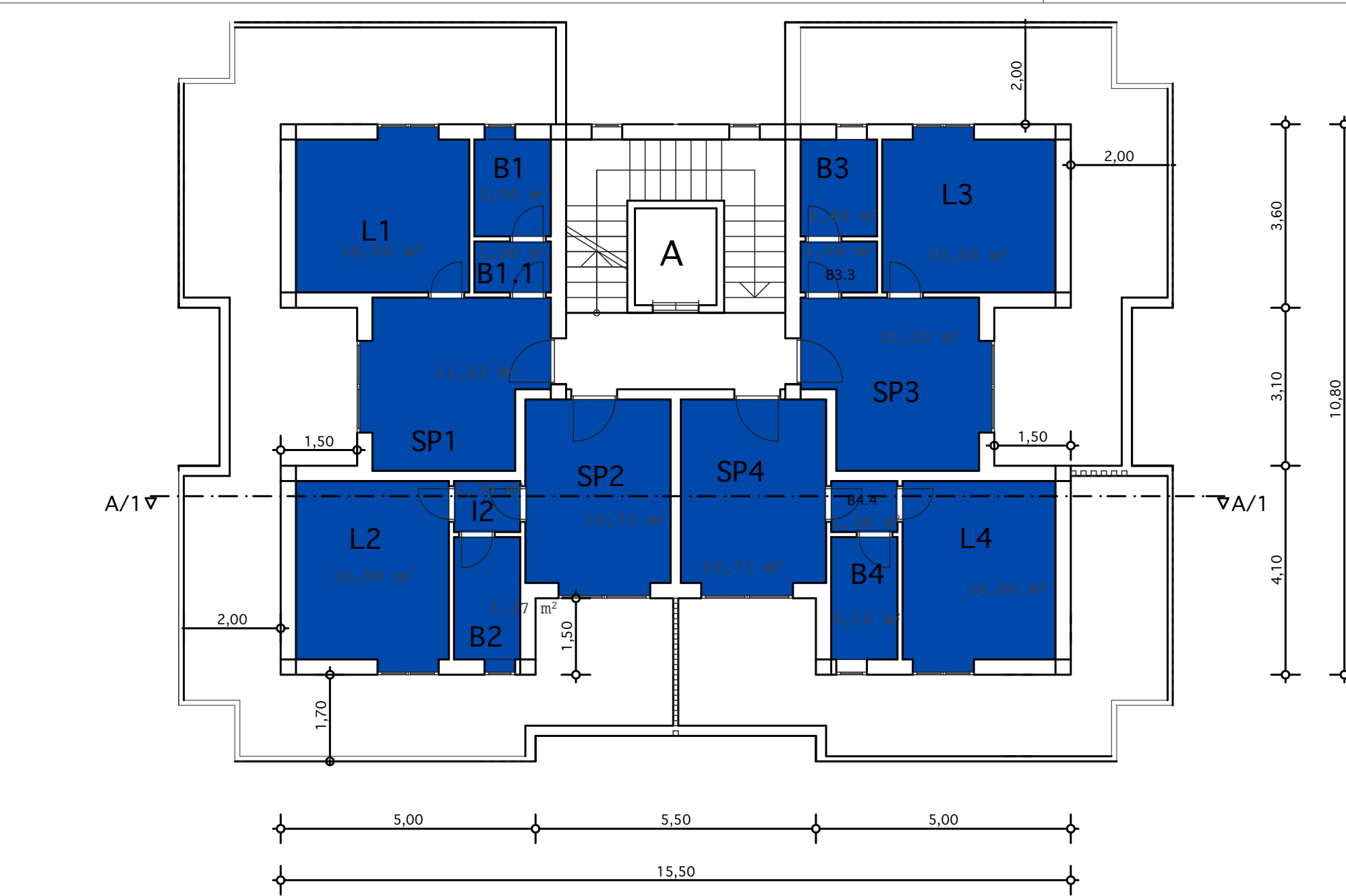
Rapp.
1:100



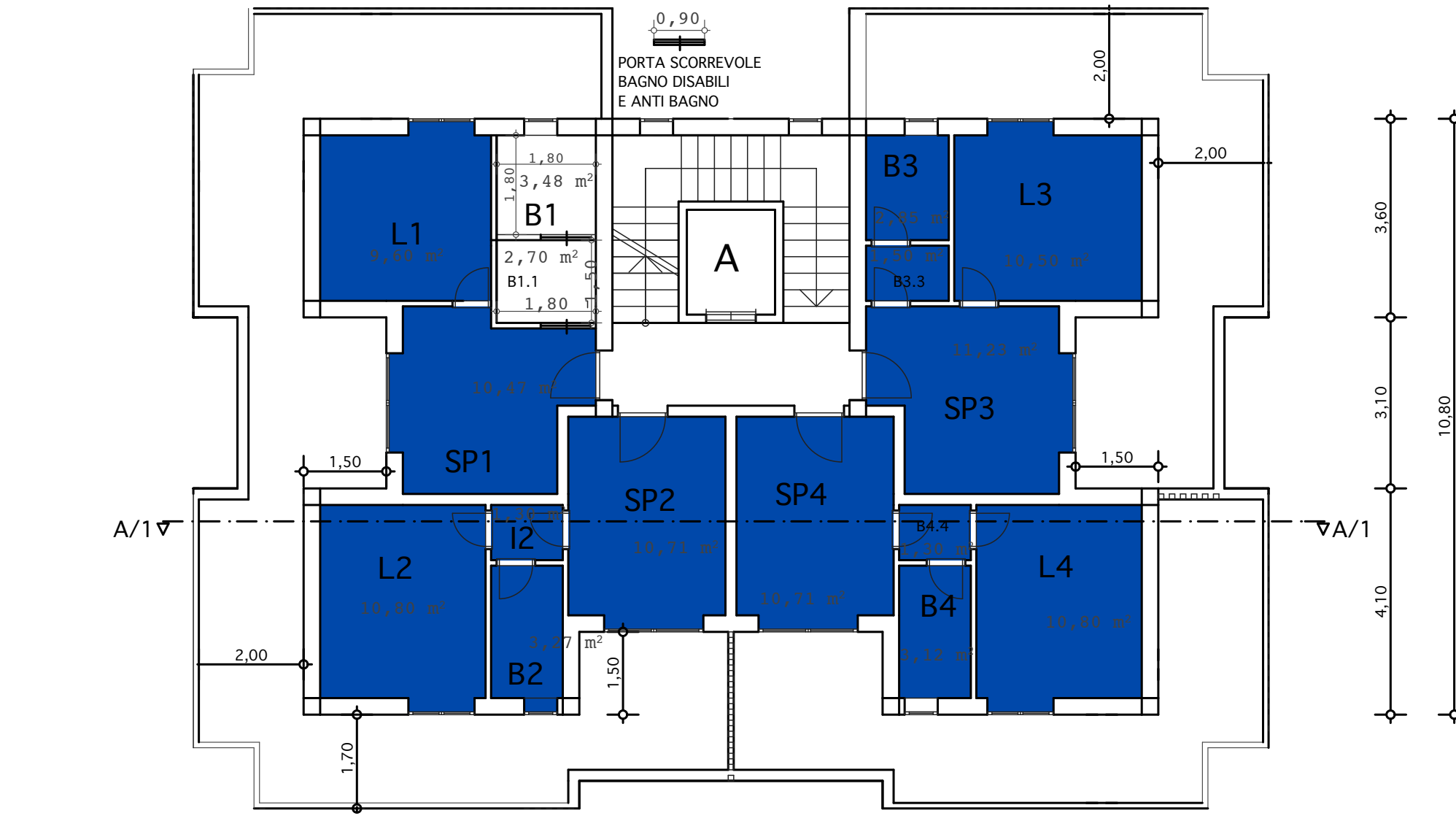
PIANO INTERRATO



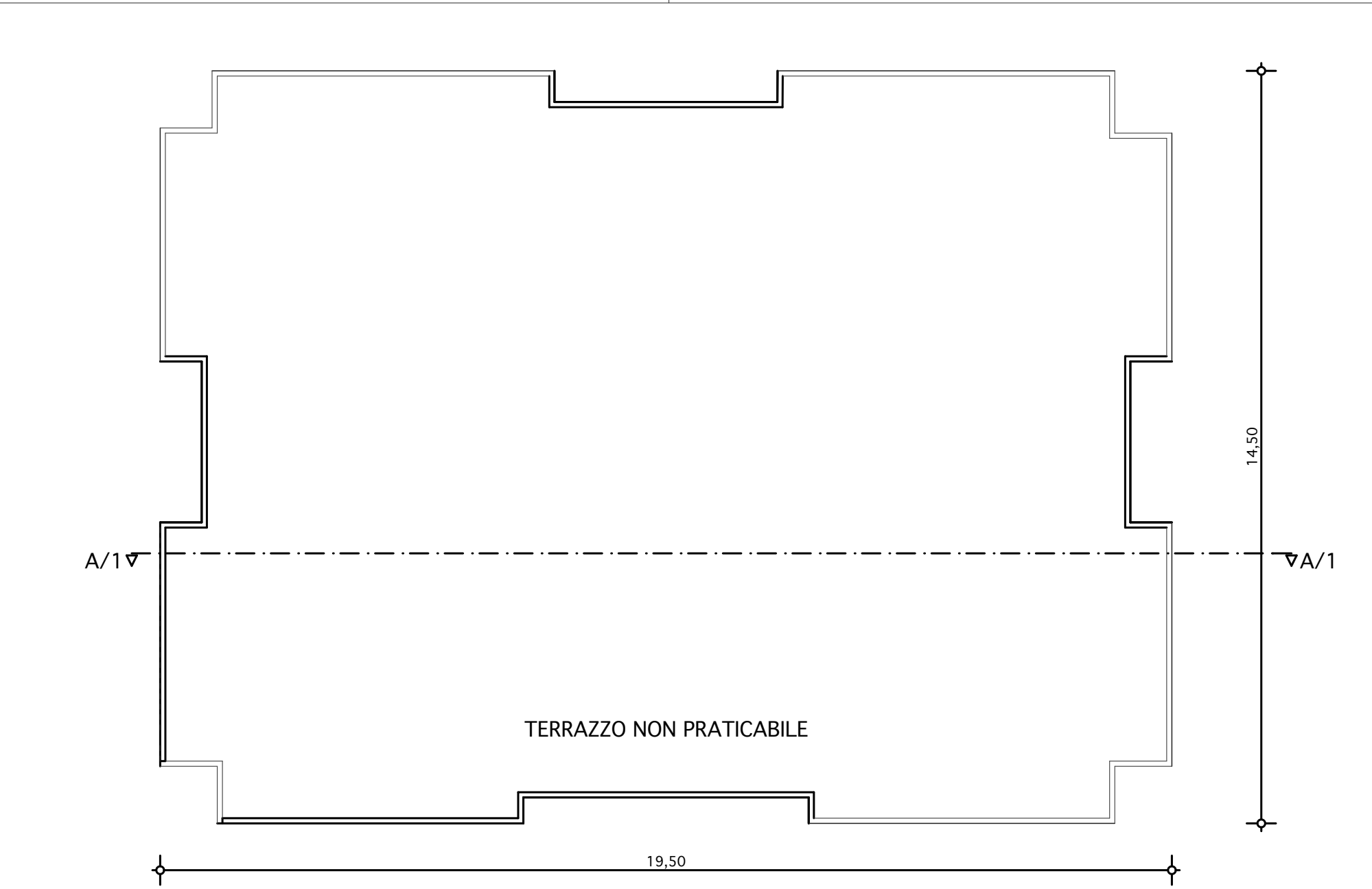
PIANO TERRA



PIANI PRIMO E SECONDO



PIANO TERZO DA SOPRAELEVARE

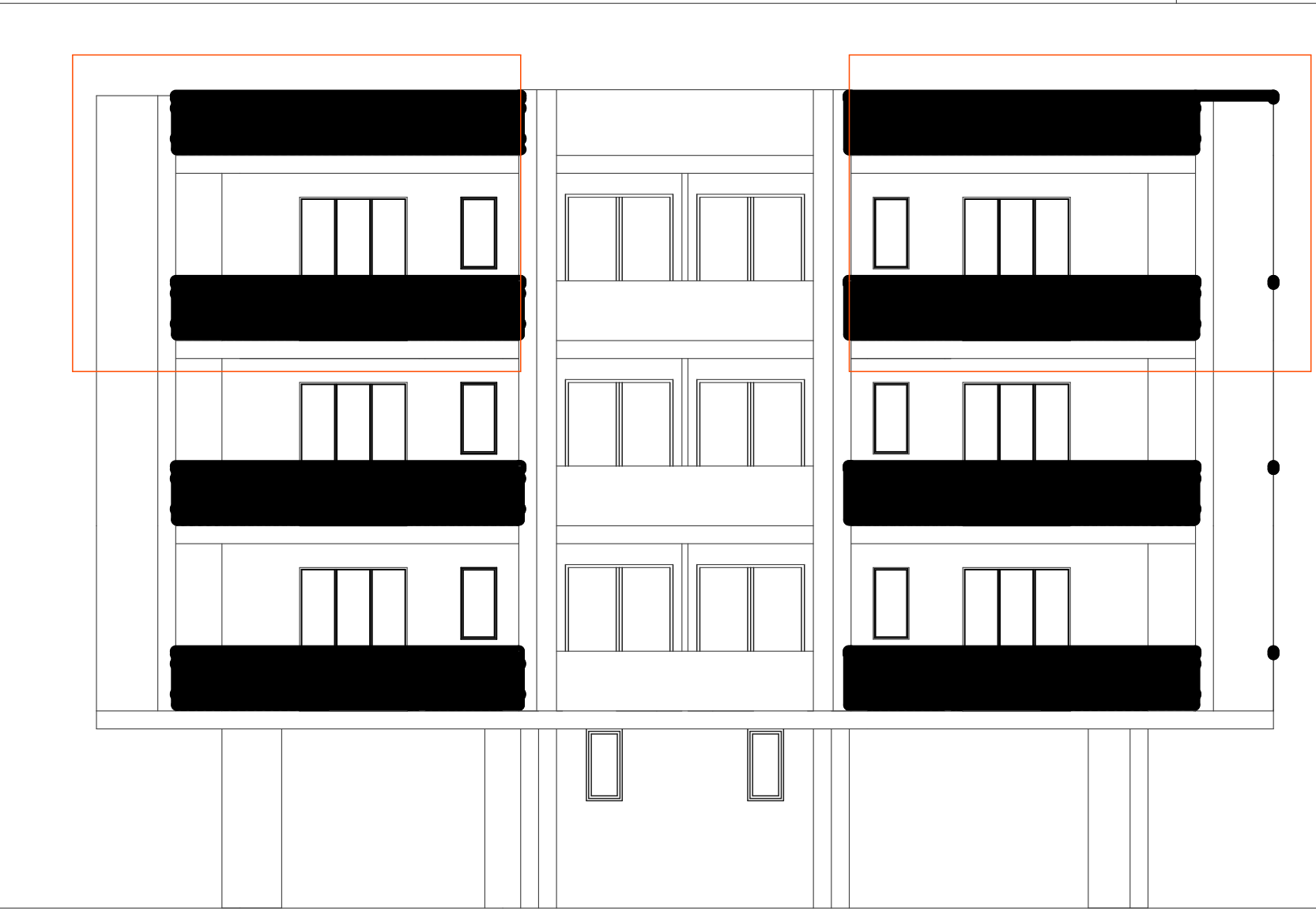


COPERTURA

PIANO PRIMO L1 MQ 10,50 B1 MQ 3 B1.1 MQ 1,50 SP1 MQ 11,23 TOTALE MQ 26,23	PIANO PRIMO L2 MQ 10,80 B2 MQ 3,27 I2 MQ 1,30 SP2 MQ 10,71 TOTALE MQ 26,08	PIANO TERZO AMPLIAMENTO L1 MQ 9,60 B1 (BAGNO DISABILI) MQ 3,48 B1.1 (ANTI BAGNO) MQ 2,70 SP1 MQ 10,47 TOTALE MQ 26,23	PIANO TERZO AMPLIAMENTO L2 MQ 10,80 B2 MQ 3,27 I2 MQ 1,30 SP2 MQ 10,71 TOTALE MQ 26,08
PIANO PRIMO L3 MQ 10,50 B3 MQ 3 B3.3 MQ 1,50 SP3 MQ 11,23 TOTALE MQ 26,23	PIANO PRIMO L4 MQ 10,80 B4 MQ 3,27 I4 MQ 1,30 SP4 MQ 10,71 TOTALE MQ 26,08	PIANO TERZO AMPLIAMENTO L3 MQ 10,50 B3 MQ 3 B3.3 MQ 1,50 SP3 MQ 11,23 TOTALE MQ 26,23	PIANO TERZO AMPLIAMENTO L4 MQ 10,80 B4 MQ 3,27 I4 MQ 1,30 SP4 MQ 10,71 TOTALE MQ 26,08
PIANO SECONDO L1 MQ 10,50 B1 MQ 3 B1.1 MQ 1,50 SP1 MQ 11,23 TOTALE MQ 26,23	PIANO SECONDO L2 MQ 10,80 B2 MQ 3,27 I2 MQ 1,30 SP2 MQ 10,71 TOTALE MQ 26,08	PIANO SECONDO L3 MQ 10,50 B3 MQ 3 B3.3 MQ 1,50 SP3 MQ 11,23 TOTALE MQ 26,23	PIANO SECONDO L4 MQ 10,80 B4 MQ 3,27 I4 MQ 1,30 SP4 MQ 10,71 TOTALE MQ 26,08

SUPERFICIE EDIFICABILE UTILE RICHIESTA
MQ 26,23X N° 6+MQ 26,08XN°6 = 313,86 MQ > DEI MQ 252 DISPONIBILI PER IL LOTTO
DIFFERENZA MQ 61,86

PARCHEGGIO:
PIANO INTERRATO M 10,20X M 14,90
=MQ 151,98
=MQ 151,98-MQ 24=127,98
PIANO TERRA M 10,20X M 14,90
=MQ 151,98
=MQ 151,98-MQ 24-MQ 2,4=125,58
TOTALE PARCHEGGIO MQ 253,56
> Mq 95 L.Tognoli



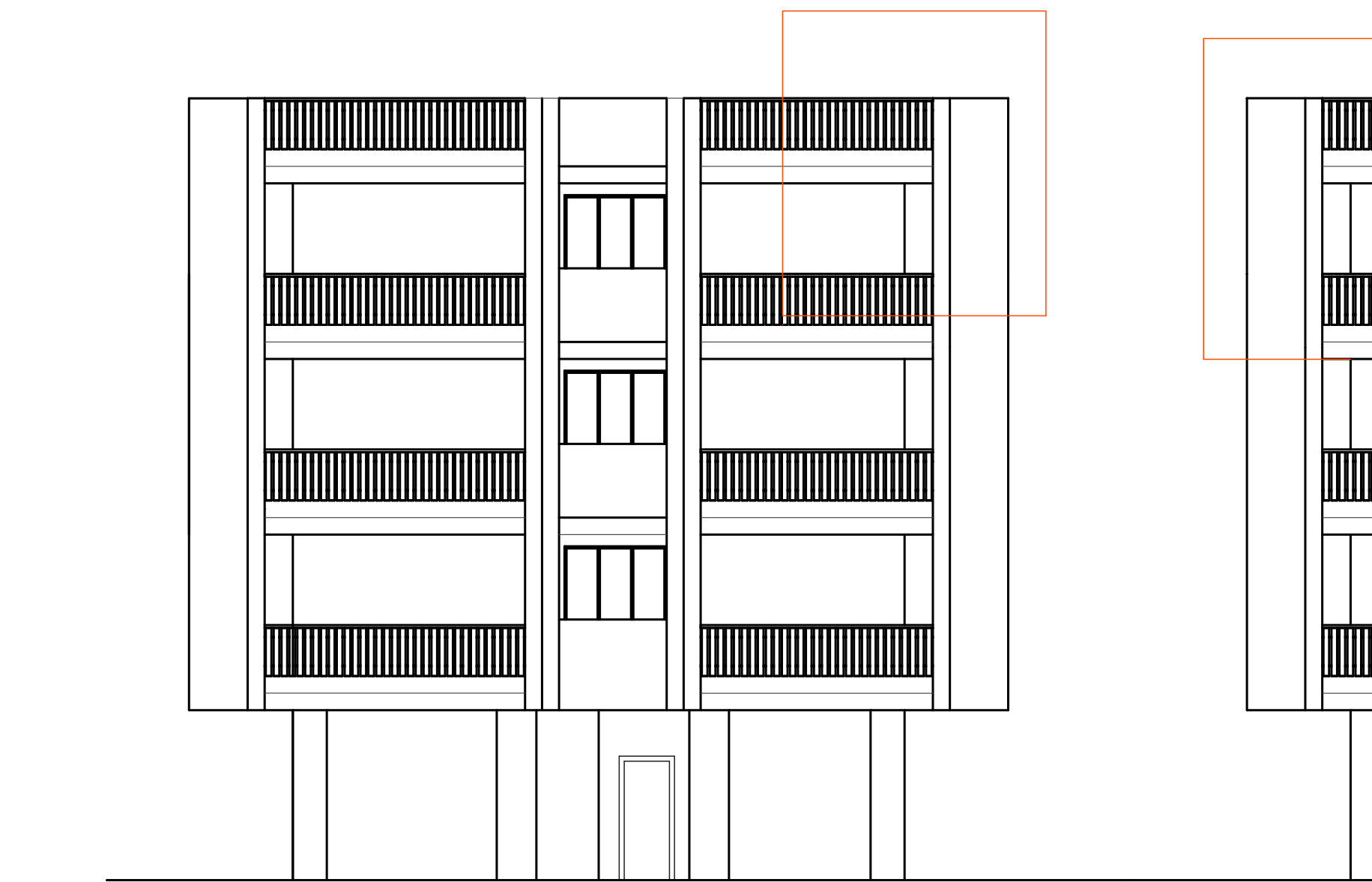
est



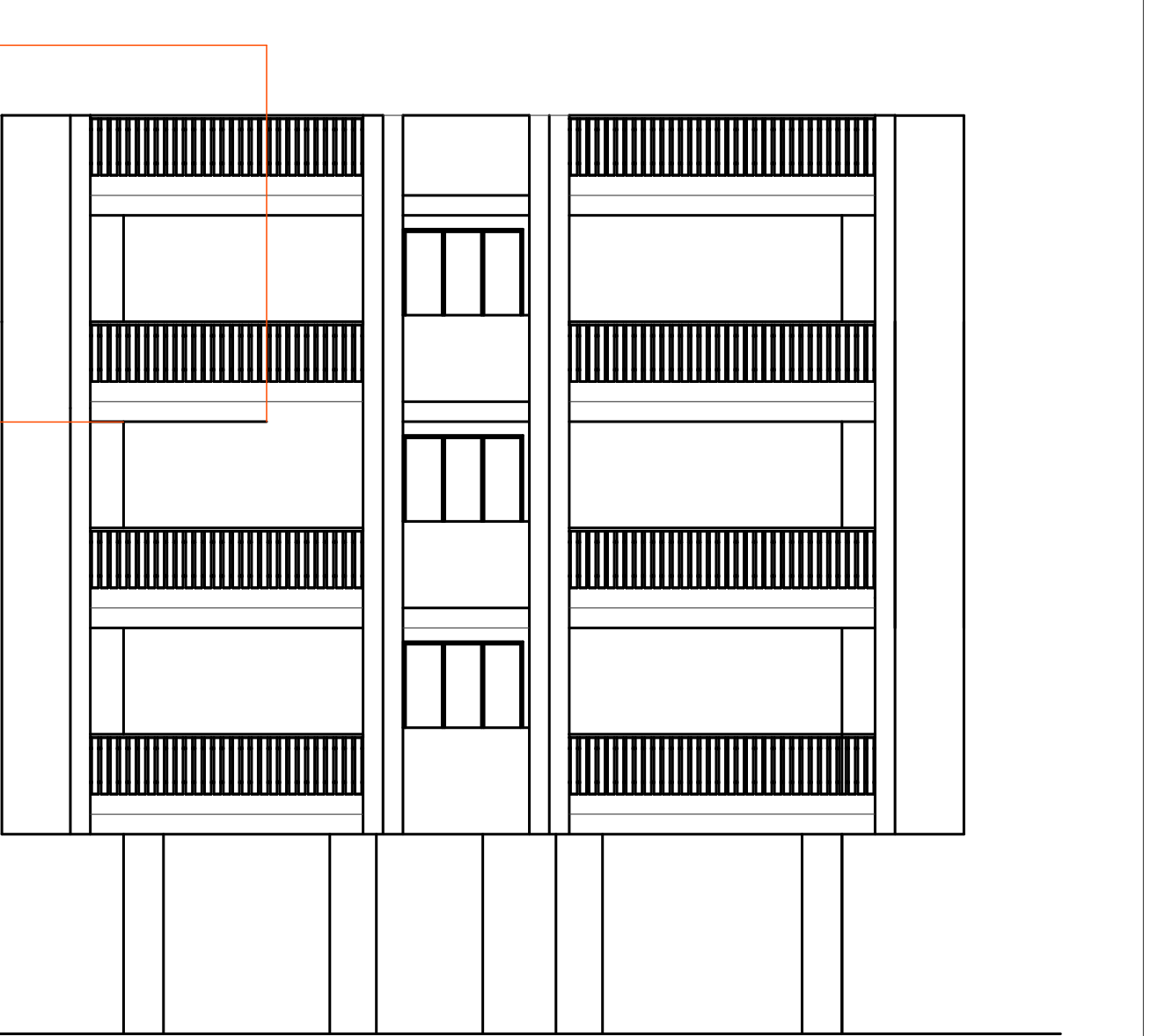
SEZIONE A/1



ovest



PROSPETTO SUD



PROSPETTO NORD

completamento quarto piano mediante parziale sopraelevazione